

-- *Захватите и поднимите только край верхних простыней придать больному нужное положение .*

- *Остановитесь , когда человек будет в нужном положении, после чего удалите простыню.*

Вспомогательный пояс для перемещения

Вспомогательный пояс применяется для ухода за маломобильными и людьми преклонного возраста. Данный пояс делает ежедневные манипуляции по перемещению комфортными и плавными как для человека, осуществляющего уход, так и для пациента.

Несомненным преимуществом пояса является его многофункциональность в отношении передвижения. Может быть использован для того, чтобы:

- *приподнять и/или пересадить пациента с кровати, стула и кресла;*
- *поменять положение пациента на кровати из лежащего в сидячее;*
- *передвинуть лежащего пациента по кровати или кушетке (при дополнительном использовании скользящего рукава).*



ГБУ АО “Белогорский комплексный центр социального обслуживания населения”

Отделение социального обслуживания на дому граждан пожилого возраста и инвалидов

676856

г. Белогорск, ул. 9 Мая, 177 «Б».

телефон: 8 (41641) 5-85-86

электронный адрес: kcon_belogorsk@amurszn.ru

Подробная информация о работе

на сайте Учреждения:

<http://belkcon.ucoz.net/>

“Школа ухода”

Адрес: Белогорск,

ул.Красноармейская,31

Режим работы: 08.00-17.00

с 12.00 до 13.00 обеденный перерыв

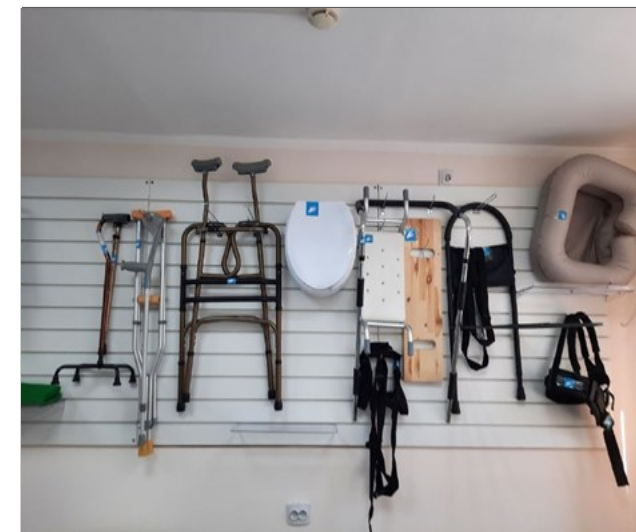
Выходной: суббота, воскресенье

Телефон:

8 (41641) 2-71-01



Государственное бюджетное учреждение Амурской области «Белогорский комплексный центр социального



Пункт проката технических средств реабилитации

Белогорск 2024

Скользящий рукав

Скользящий рукав предназначен для комфортного и безопасного перемещения лежащего человека в кровати, например, снизу-вверх и сверху вниз и из положения «лежа» в положение «сидя». Изделие изготовлено из суперскользящей и прочной ткани, что позволяет без особых усилий для ухаживающего перемещать неподъемных даже с избыточным весом.

Чтобы передвинуть человека в кровати при помощи рукава необходимо подложить под него изделие и расправить. Разрез на рукаве нужно располагать по направлению перемещения. Подкладывание изделия под пациента.

1 вариант Поверните пациента на бок. Скатайте рукав валиком по длинной стороне (стороне разреза) до половины так, чтобы вторая половина осталась расправленной. Положите рукав на кровать валиком вдоль спины человека. Поверните человека на другой бок, на расправленную предварительно часть валика. После этого расправьте скатанную валиком часть с противоположной стороны кровати.

2 вариант Сложите рукав полосой 10-15 см., оставив свободный конец примерно 20 см. При этом срезы должны остаться сбоку. Подложите сложенный рукав под верхнюю часть спины (область надплечья) лежащего человека так, чтобы образовавшийся «свёрток» был расположен снизу непосредственно на кровати, и свободный конец рас-

Перемещение

1) При перемещении “на себя” возьмитесь за верхний лепесток рукава в двух точках на небольшом от сгиба и потяните на себя.

2) При перемещении “от себя” нужно согнуть ноги лежащего на спине человека в коленях и плавно отталкивающими движениями перекачать его на нужное расстояние.

3) Если голова человека не располагается на полотне рукава, то при перемещении её следует поддерживать рукой. Для комфортного перемещения рекомендуется использовать вспомогательный пояс. Чтобы убрать рукав после манипуляций по перемещению, просуньте руку в рукав в верхней его части (у изголовья), захватите дальний от вас угол рукава и аккуратно вытягивайте его на себя и вниз (в сторону от подножия) из-под человека.

*Для более безопасного и комфортного перемещения неподъемного рекомендуется использовать вспомогательный пояс. Применение вспомогательного пояса и других устройств для перемещения помогает контролировать движения человека, минимизировать нагрузку на ухаживающего осуществлять перемещение плавно и комфортно для человека.



Скользящая простыня

Простыня изготовлена из особой прочной скользящей ткани. Простыня состоит из 2-х частей, которые могут свободно перемещаться друг относительно друга в любом направлении. В результате применения простыни можно:

1. переместить пациента по кровати сверху-вниз и снизу-вверх;
2. переложить пациента с одной кровати на другую или с кровати на каталку;
3. посадить больного в кровати; пересадить больного с кровати на кресло или кресло-каталку.

Подстиляется простыня следующим образом:

- Положите простыни одна на другую и сверните их с одного конца до середины, образуя валик, который положить вдоль спины. Потом не свернутую половину ровно расстелить по кровати;

- В коленях согнуть ноги лежащего на спине человека, на грудь сложить руки и перекачать его на бок;

- Повернуть на другой бок больного и расправить скрученный валик по второй половине

